



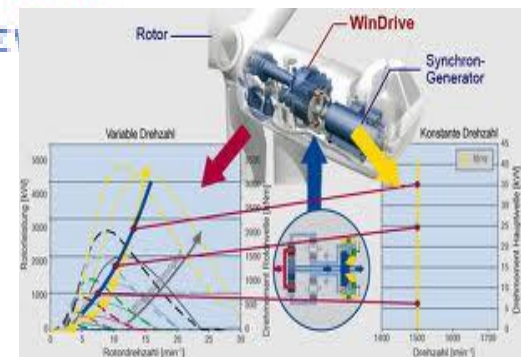
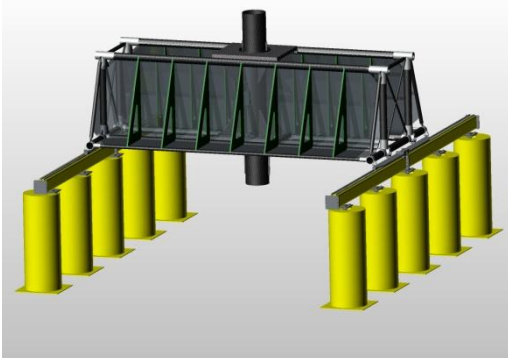
**RENEWCO**

Renewable Energy Corporation



# RENEWCO

Renewable Energy Corporation





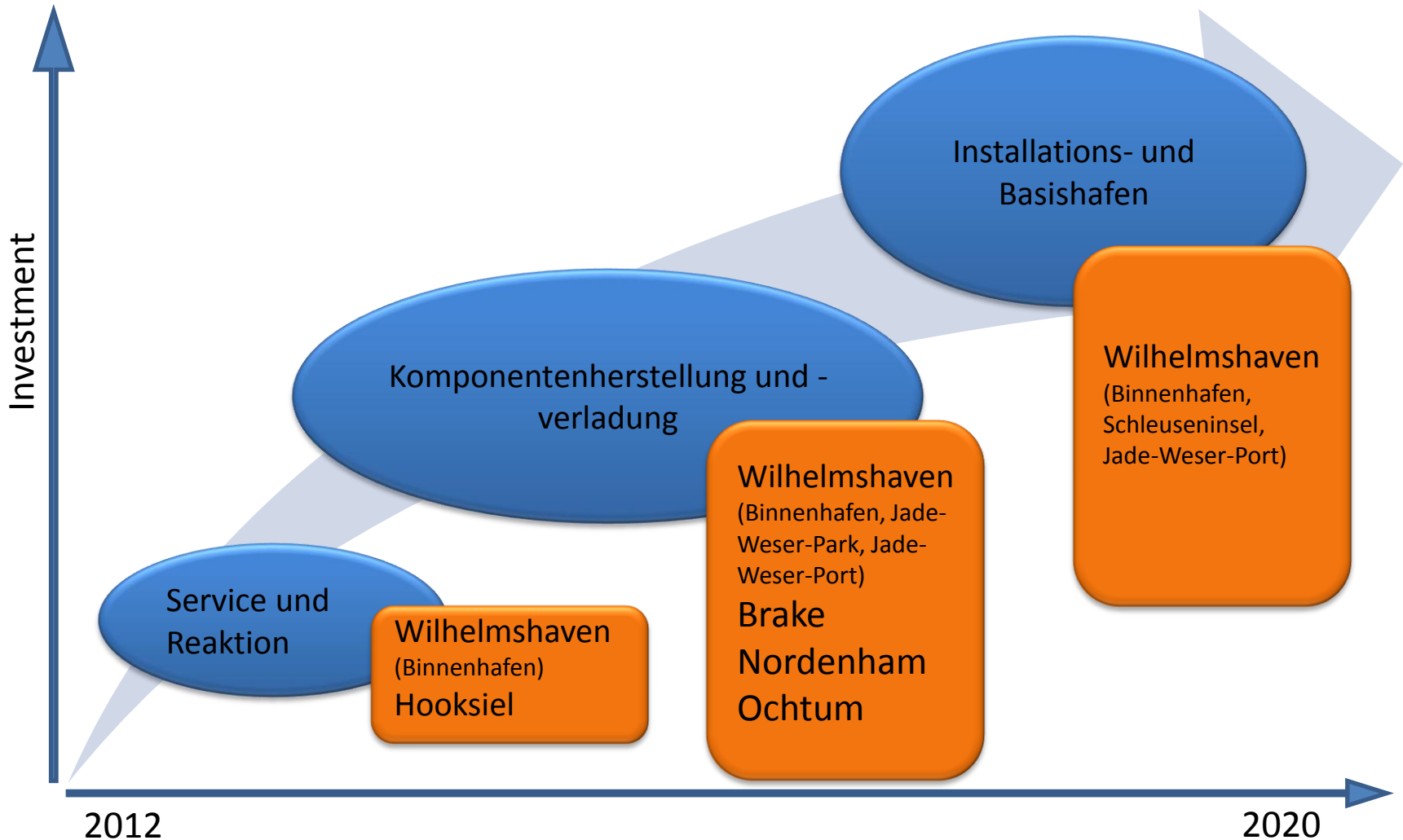
Pressegespräch

am 16. November 2011

Innovationszentrum Wilhelmshaven

Vorstellung und Diskussion Summarische Potentialanalyse Offshore Wind in der

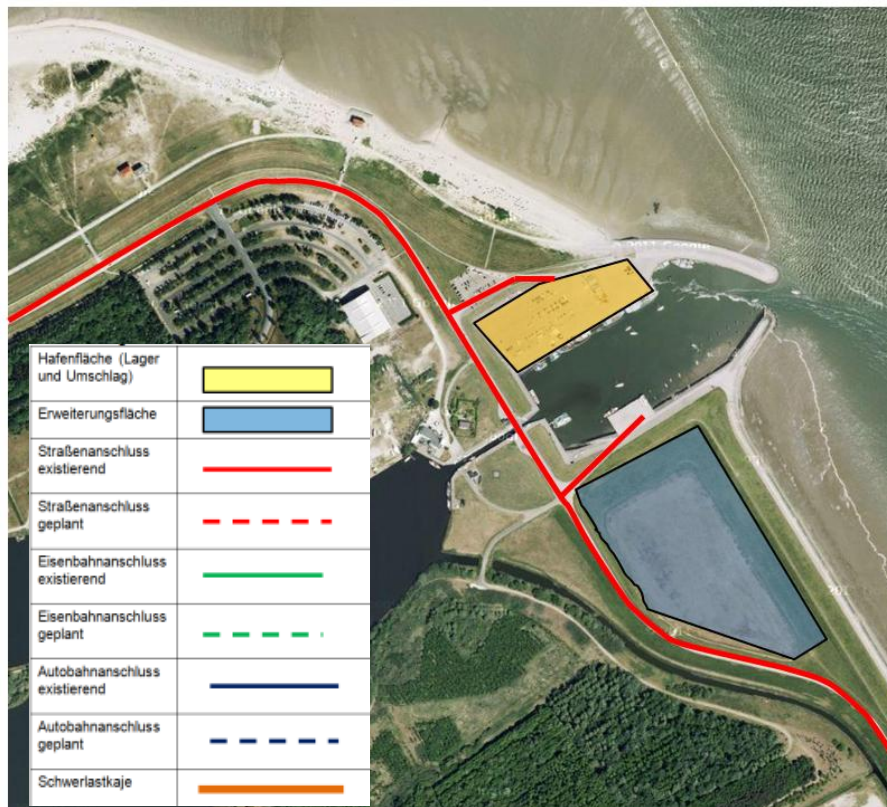
JadeBay - Region



# Kurzfristig realisierbares Potential I

## Servicestützpunkte und Kleinkomponentenumschlag

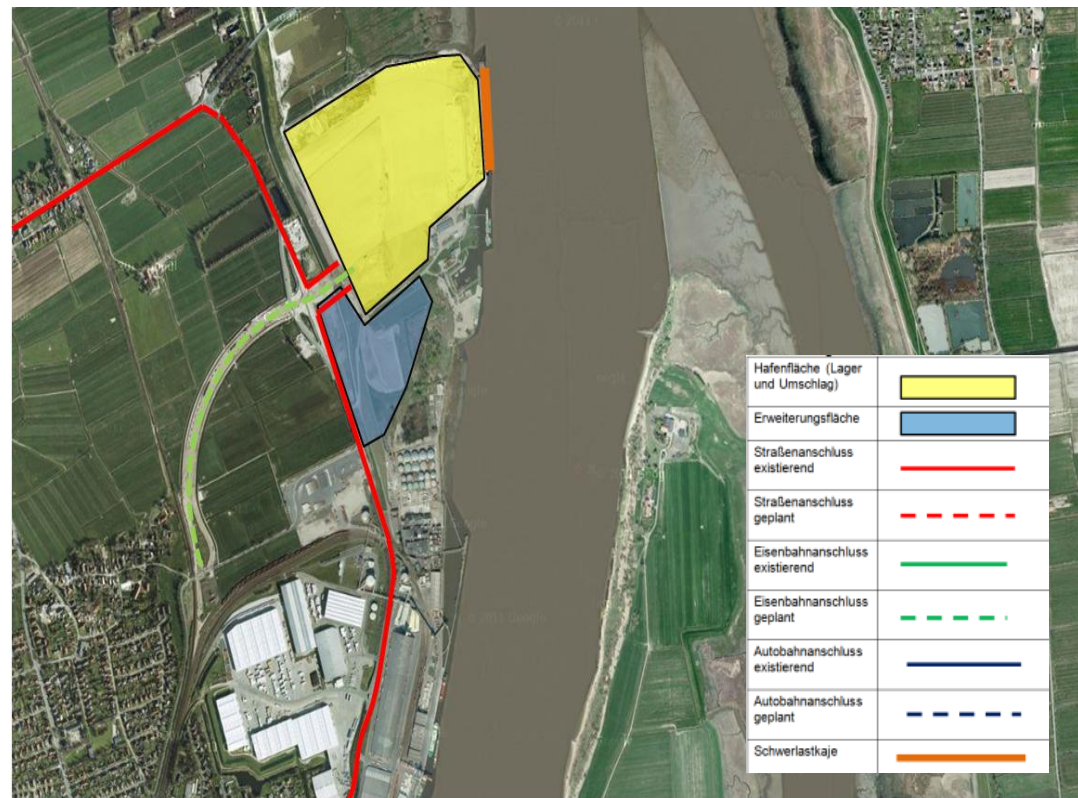
- Wilhelmshaven
- Hooksiel



# Kurzfristig realisierbares Potential II

## Großkomponentenumschlag

– Brake



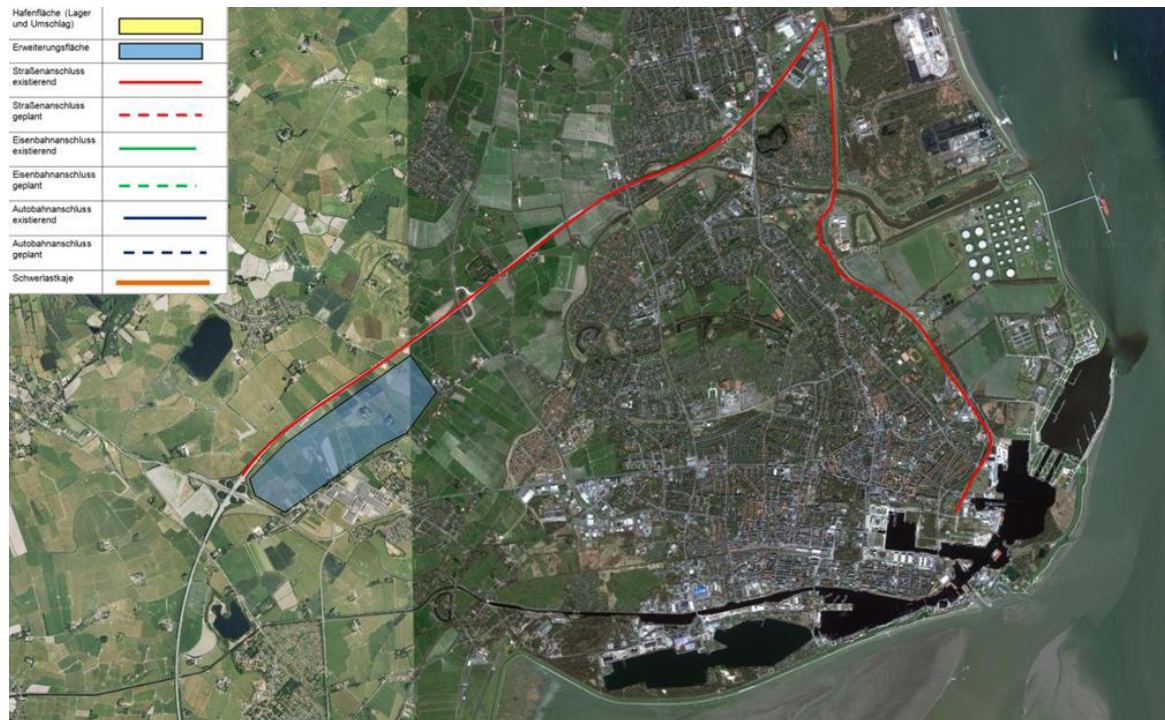
200 m

# Mittelfristig realisierbares Potential I

Komponentenherstellung und -umschlag

(z.B., Ersatzteile, Verbrauchsteile, Zulieferindustrie OEM)

- Wilhelmshaven (Jade-Weser-Park, Binnenhafen, Jade-Weser-Port)



# Mittelfristig realisierbares Potential II

Komponentenherstellung und -umschlag

(z.B., Ersatzteile, Verbrauchsteile, Zulieferindustrie OEM)

– Nordenham



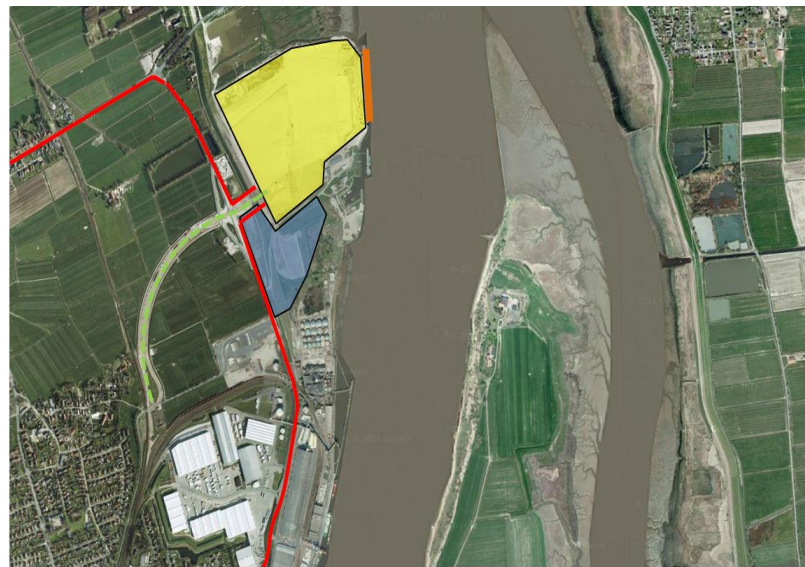
200 m

# Mittelfristig realisierbares Potential III

Komponentenherstellung und -umschlag

(z.B., Ersatzteile, Verbrauchsteile, Zulieferindustrie OEM)

- Brake



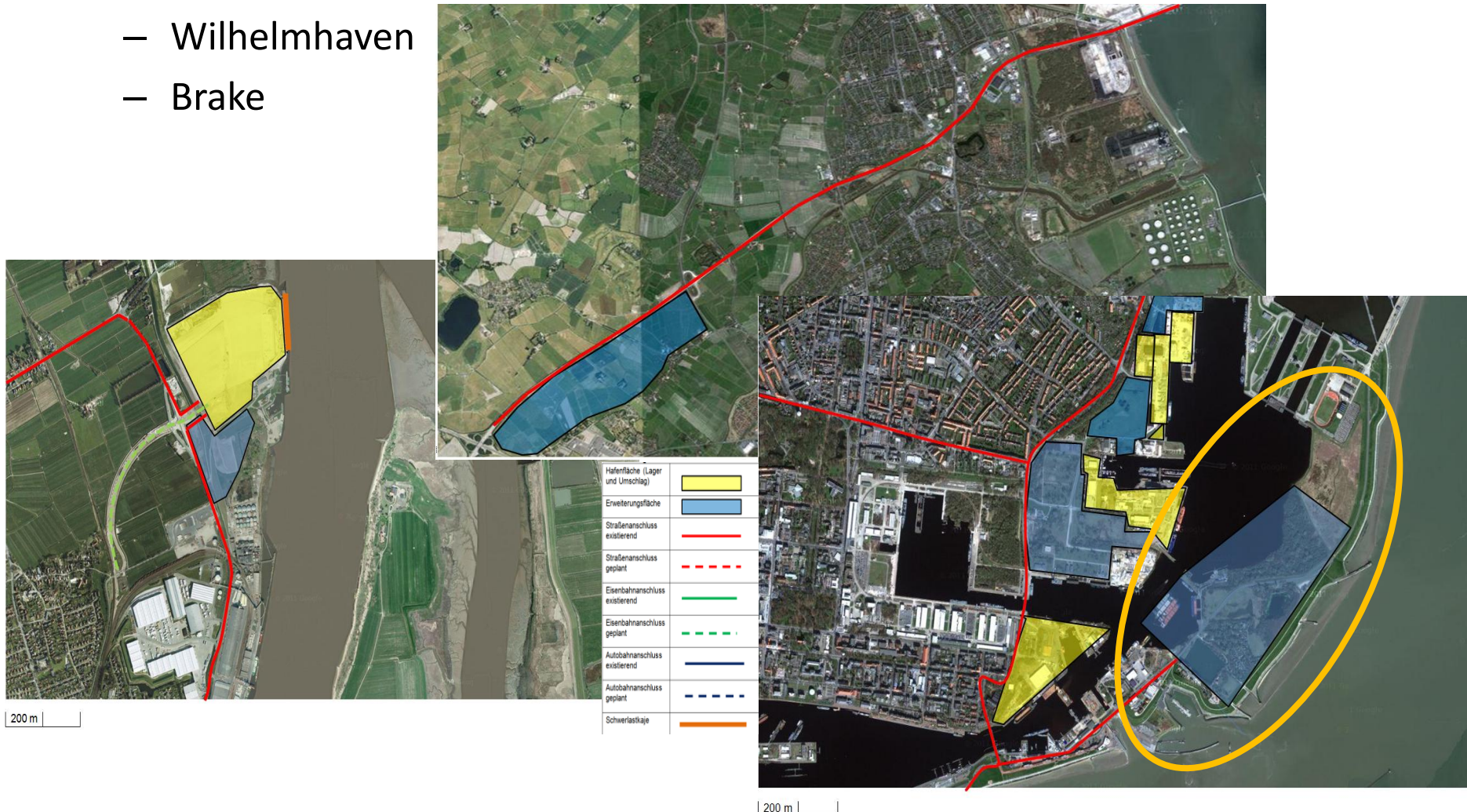
200 m

Hafenfläche (Lager und Umschlag)	
Erweiterungsfläche	
Straßenanschluss existierend	
Straßenanschluss geplant	
Eisenbahnschluss existierend	
Eisenbahnschluss geplant	
Autobahnschluss existierend	
Autobahnschluss geplant	
Schwerlastkaje	

# Langfristig realisierbares Potential

Großkomponentenherstellung und –verladung  
Fundament- und Umspannwerkstoppsite

- Wilhelmhaven
- Brake



## Fazit

3 Offshore-Wind geeignete Häfen in der Region

Geeignete Flächen und Marktnähe

Welcome to JadeBayWind!

## Ziele der JadeBayWind

- Anbahnung von Industrieansiedlungen in der JadeBay-Region innerhalb von 12 Monaten
- Unterstützung bei der Vorbereitung mittel und langfristiger Maßnahmen zur Ansiedlung von Unternehmen
- Lobbying für die JadeBay-Region auf Landesebene

## Ausblick

- Umsetzung „Push&Pull-Strategy“
- Internationales Handeln und Kenntnis der Märkte
- Stakeholdermanagement
- Schnittstelle zur Industrie
- Bewertung und Begleitung von Industrieansiedlungen

