



## **Innovationsforum JadeBay**

**Wissens- und Technologietransfer in der JadeBay-Region**

**Maritime Wirtschaft**

**21.9.2017**

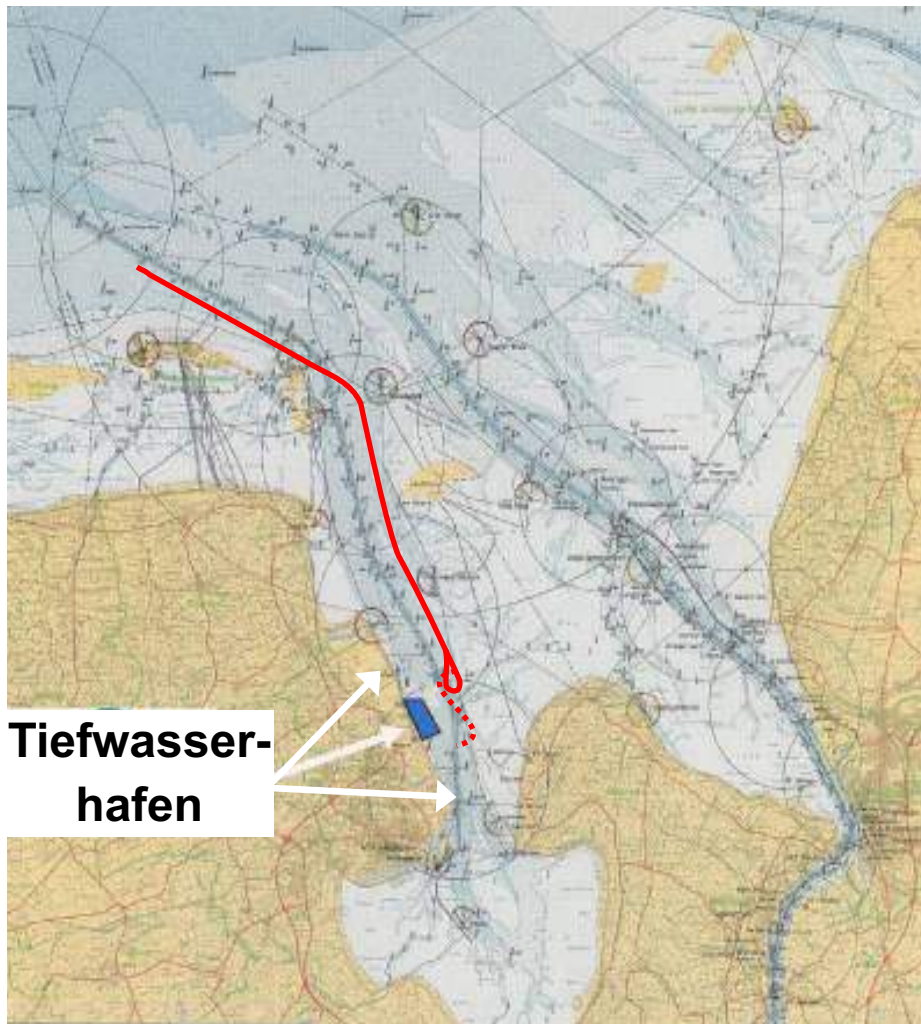


## **Unsere Kompetenz:**

- **Gründung: 1985**
- **durch Wilhelmshavener Unternehmer**
- **~ 200 Mitglieder**

## **Zweck:**

- **Bündelung und Vertretung der Interessen der hafenaffinen Unternehmen gegenüber Politik, Behörden und Dritten**
- **Schaffung von Hafenbewusstsein am Standort Wilhelmshaven**
- **Maritime Wirtschaftsförderung**



## Maritime (gewerbliche) Wirtschaft leistet:

- (regionale) Industrieproduktion und Dienstleistungen
- (überregionalen) Import-/Export
- bundesweite Versorgung mit Rohstoffen und Energie

## Weitere Funktionen der maritimen Wirtschaft

- bundesweite Bedeutung für die nationale Verteidigung
- bundesweite Erholungs- und Freizeitfunktion (maritime Tourismuswirtschaft)
- Natürliche Ausgleichs- und Lebensressourcen erhalten

## liefert:

- Arbeitsplätze für die Region
- Wirtschaftsentwicklung,
- Steuern und
- Kaufkraft
- D.h. maritime Wirtschaft insgesamt liefert Arbeit und Wohlstand
- ist erhaltenswert und ausbauwürdig!



# Bedeutung der maritimen Wirtschaft Aufgaben und Funktionen

## Wilhelmshaven

### Maritime Wirtschaft im Wettbewerb:

- regional: räumlich und emissionsmäßig
- überregional: wirtschaftlich und technologisch



Deutschlands Tiefwasserhafen

Wilhelmshavener Hafenwirtschafts Vereinigung e.V.





## Technische und wirtschaftliche Herausforderungen

- **Bestehen im Wettbewerb!**
  - **Produktivitätsverbesserung (Verkehrs-/Transportbereich und Logistik)**
  - **Innovationen, technologische Verbesserungen**
  - **Effizienzsteigerung / Energieeinsparung**
- **Wie ist auf Marktveränderungen zu reagieren?**
  - **Automatisierung/autonome Mobilität?**
- **Richtigen Weg der Energiewende einschlagen!**
  - **LNG als Zwischentechnologie ?**
  - **Wann gibt es wirtschaftliche Brennstoffzellen?**
- **Schifffahrt und Hafenumschlag sowie Logistik mit weniger Emissionen!?**
- **Anpassung an Klimaveränderungen!?**
  
- **Weitere Digitalisierung in der maritimen Wirtschaft !**
- **Wie wird sich die fortschreitende Digitalisierung auf den Menschen auswirken?**



## Herausforderungen zur Verbesserung der Umweltbedingungen

- **Hafenbetrieb und Schiffsbetrieb mit weniger Emissionen!**
  - **LNG**
  - **Erneuerbare Energien**
- **Anpassung an Klimaveränderungen!**
  - **Nationale / europäische Maßnahmen** (CO<sub>2</sub>-Reduzierung, WRRL, MSRL, ...)
  - **Entscheidungen der IMO / Flaggenstaaten/ Weltgemeinschaft!**

## Herausforderungen im politischen Raum

- **Wird es eine Hafenkooperation Norddeutschland geben?**
- **Welchen Einfluss wird der Bund auf die Struktur der Hafenzufahrten und des Hinterlandverkehrs ausüben?**
- **Wie wird sich die Energiepolitik weiter entwickeln?**
- **Werden sich Bestrebungen zur Beschleunigung von öffentlich-rechtlichen Verfahren durchsetzen lassen?**
  
- **Akzeptanzverbesserung von Häfen und Schifffahrt / Aufklärung in der Bevölkerung!**



**Innovative Hafentechnologien (IHATEC-Programm) sollen z.B. folgende Verbesserungen bewirken:**

- **Zu- und Ablaufverkehr optimieren!**
- **Umschlagsleistungen erhöhen!**
- **Verkehrsfluss verbessern!**
- **Staus und Engpässe vermeiden!**
- **Logistikketten optimieren!**
- **Vernetzung von Produktion und Logistik optimieren!**
- **Produktinnovationen neue Hafentechnologien einführen und verbreiten!**
- **Digitale Infrastruktur verbessern!**
- **Stärkere Nutzung der IT in Häfen und Logistikketten vorantreiben!**
- **IT-Systeme und IT-Sicherheit weiter entwickeln!**
- **Schaffung neuer Arbeitsplätze und Erhalt bestehender Arbeitsplätze** in den Kontexten neuer technologischer Entwicklungen unterstützen und die Entwicklung innovativer Hafentechnologien fördern, die zur Verbesserung des Umwelt- und Klimaschutzes beitragen.

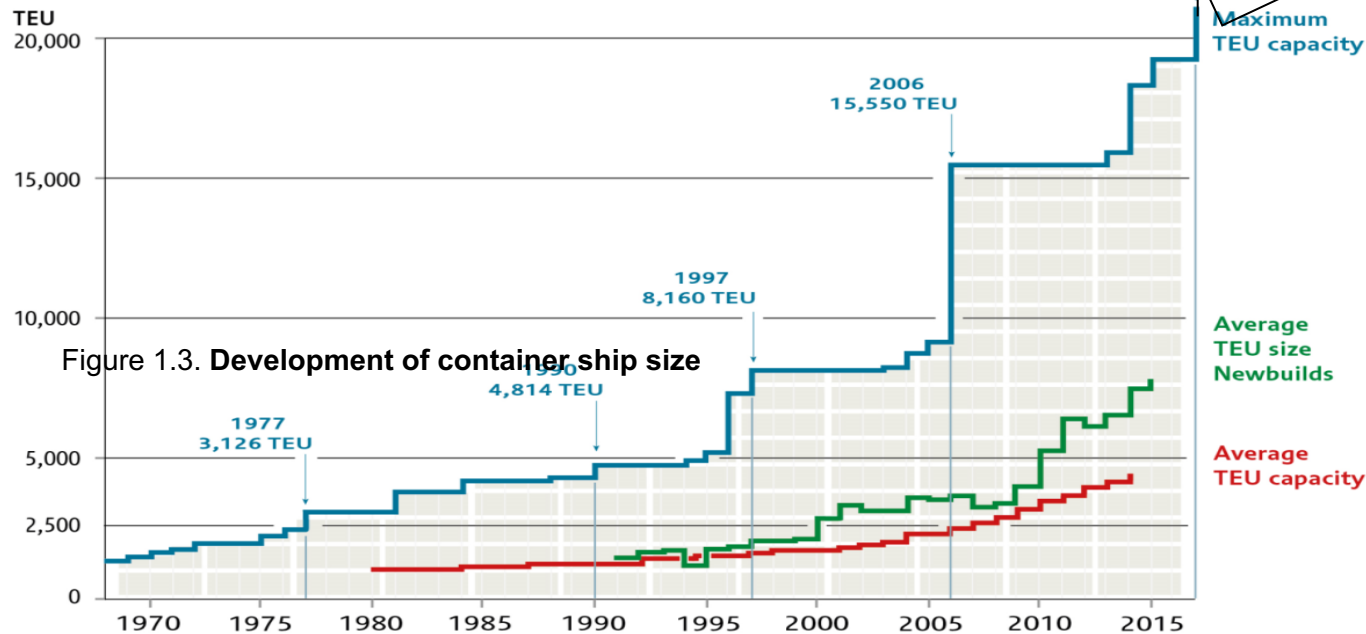


Wie werden sich die Schiffsgrößen weiter entwickeln,

- mit welchen Flotten,
- in welche Linien?

- bis 2019 mehr ULCV s > 20.000 TEU geordert!
- Ab 2019 >100 ULCV

Development of container ship size



Source: OECD/ITF based on data from Clarkson Research Services

## Wie wird sich Ladungsangebot zu Ladungsaufkommen weiter entwickeln?

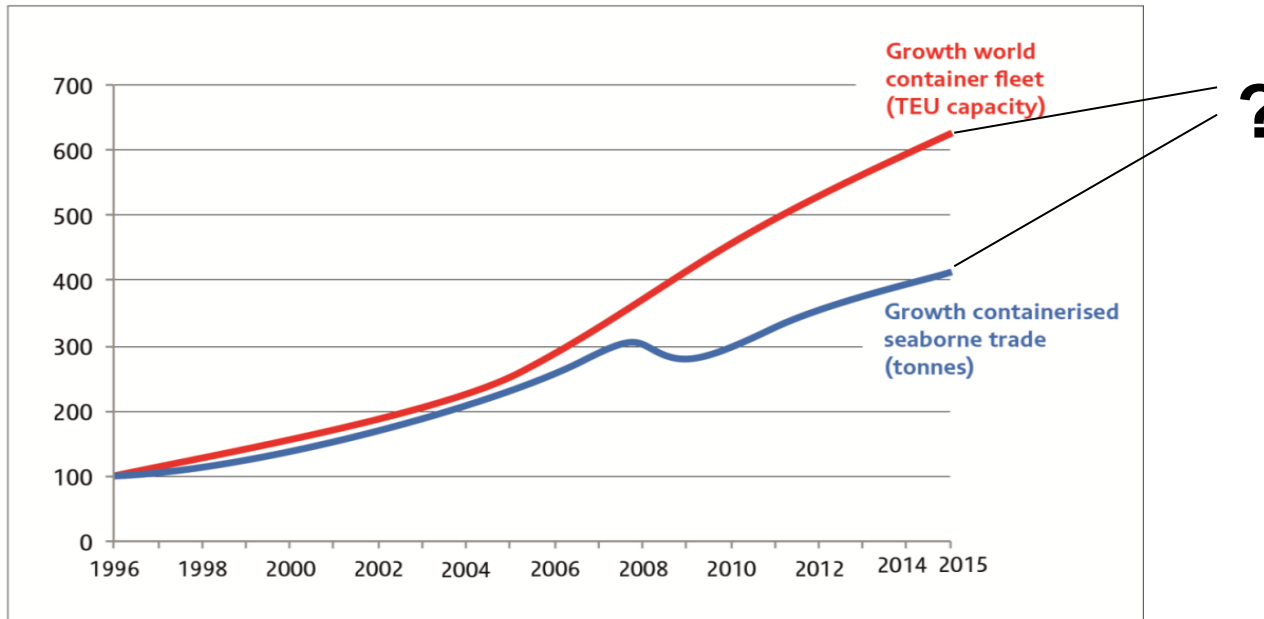


Figure 2.9. Disconnection of container ship size developments and seaborne trade growth (1996-2015)

... und wie reagieren Hafenunternehmen und Logistiker darauf?





**Danke für Ihre Aufmerksamkeit!**

Kontakt:

Tel.: +49 4421 44700

Fax: +49 4421 42462

Email: [info@whv-wilhelmshaven.de](mailto:info@whv-wilhelmshaven.de)

Wilhelmshavener Hafenwirtschafts-Vereinigung e. V.

Luisenstr. 5

D-26382 Wilhelmshaven

[www.hafenwirtschaft-whv.de](http://www.hafenwirtschaft-whv.de)

[www.wilhelmshaven-windenergie.de](http://www.wilhelmshaven-windenergie.de)

[www.wilhelmshaven-windenergie.de](http://www.wilhelmshaven-windenergie.de)

[www.portofwilhelmshaven.de](http://www.portofwilhelmshaven.de)

- **Wie wird sich der globale Warenaustausch weiter entwickeln?**
  - Seeverkehrsgutachten 2030
  - Aktualisierungen durch ISL u.a. Gutachter
- **Wird es eine Hafenkooperation Norddeutschland geben?**
  - Zusammenwirken ist abh. von „Farbe“ und Willen der Norddeutschen Länder.
  - Keine Änderung, solange Hafenbelange grundgesetzlich Landesaufgaben sind .
  - Große Einflussmöglichkeiten der MdBs auf BVWP und Finanzierungen.
- **Welchen Einfluss wird der Bund auf die Struktur der Hafenzufahrten und des Hinterlandverkehrs ausüben?**
  - In Infrastrukturpolitik ist der Bund dem Druck der einzelnen Küstenländer ausgesetzt.
  - Die maritime Wirtschaft mit ca. 350.000 direkt Beschäftigten von bundesweiter Bedeutung wird Strukturpolitik auf Anforderung der Länder machen müssen!



- **Wie wird sich die Energiepolitik weiter entwickeln?**
  - Wenn die Energiewende gelingen soll, muss weiter in Offshore Windparks investiert werden.
  - Aus global-wettbewerblichen Gründen wird es noch lange dauern, bis eine sichere und wettbewerbsfähige Energieversorgung aus erneuerbaren Energien möglich ist. (GtL; PtG; Brennstoffzelle; ...)
- **Welchen Einfluss wird die (weitere) Digitalisierung auf die maritime Wirtschaft haben?**
  - Schnellere Abwicklung in der Häfen.
  - Höhere Risiken bei Cyber-Crime.
- **Werden sich Bestrebungen zur Beschleunigung von öffentlich-rechtlichen Verfahren durchsetzen lassen?**
  - Je nach politischer Mehrheit und wahrscheinlich nur für große, bedeutende Infrastrukturmaßnahmen sollte die Klagemöglichkeit der Verbände auf einen Rechtsgang beschränkt werden!

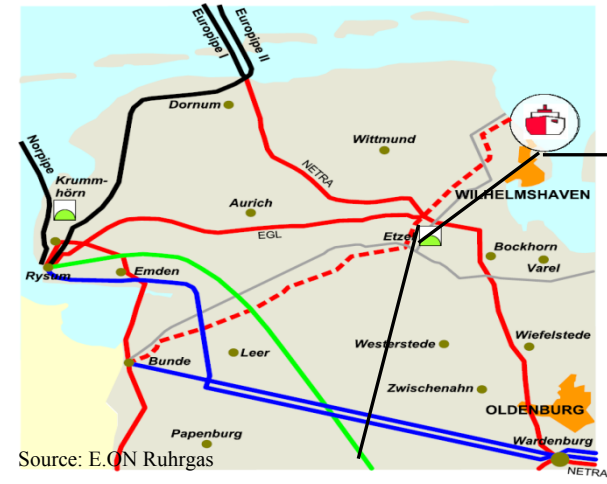
Anbindung an Gas-Netz und Speicher  
sowie Straßen,-Schienen, WStr.-Netz

# Wilhelmshaven



**Gut ausgebaute Hafenhinterland-  
anbindungen herstellen und  
erhalten!**

- **BAB A 29**
- **Zweigleisige Bahnanbindung,  
ab 2021 elektrifiziert**
- **Projektierte  
Binnenschiffsanbindung  
durch seegängiges BiSchi**



## Pipelines

Öl  
NWO –nach Köln  
NDO - nach Hbg.

Gas

	<b>ER</b>
	<b>EWE</b>
	<b>BEB</b>
	<b>Wingas</b>
	<b>Gassled</b>

Source: E.ON Ruhrgas

**Deutschlands Tiefwasserhafen**

*Wilhelmshavener Hafenwirtschafts Vereinigung e.V.*





## Binnenwasserstraßenanschluss Wilhelmshaven - Grobkonzept



Machbarkeitsstudie  
des Nds. MW, gefördert  
Vom BMWi, 2016:



Ergebnispräsentation zum Verbundprojekt BiWi  
Binnenwasserstraßenanschluss  
Wilhelmshaven

15.12.2016



Gefördert durch  
(FzK 03SX359):



Bundesministerium  
für Wirtschaft  
und Energie

Diese Präsentation enthält Beiträge  
aus der Bearbeitung von:  
T. Gieseler, K. Bieker, C. Thill, W. Förster,  
S. List, H. Brok, K. Rügner, B. Friedhoff,  
Z. Dineer, L. Pipoh, J. Ley, M. Ghesmi,  
L. Zenari



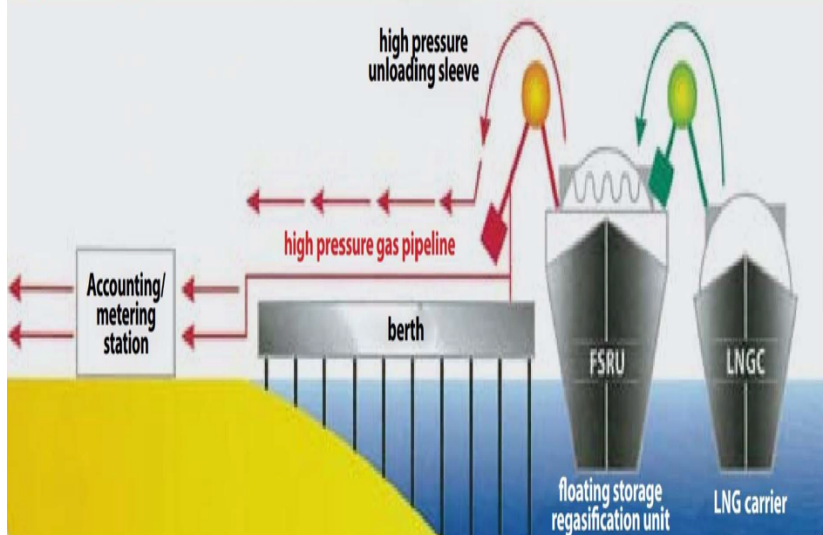
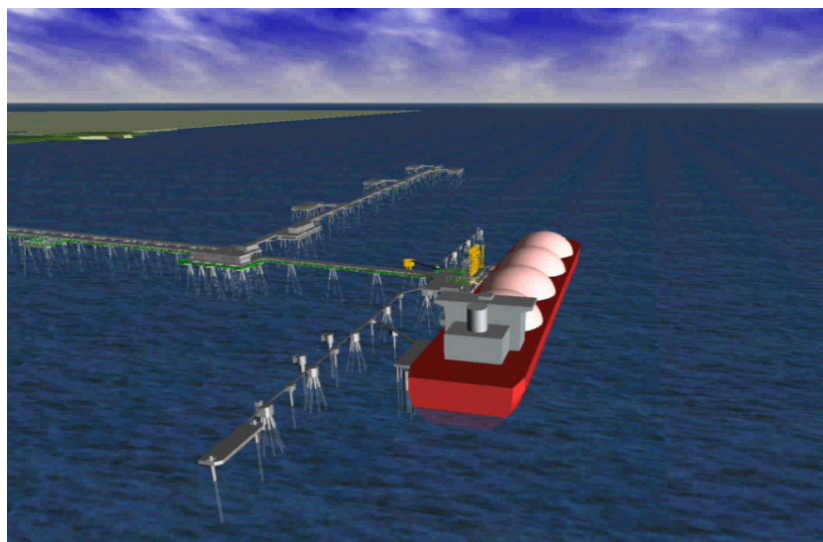
-weitere Studien durch  
TU Berlin, Institut für Land-  
und Seeverkehr

2016

SPC Multimodal Transport Solutions

8





oder



Wilhelmshaven

oder



Wilhelmshaven

Nord-West Oelleitung

Wilhelmshavener Hafenwirtschafts Vereinigung e.V.



> FSRU



Oldenburgische  
Industrie- und Handelskammer





- Offshore-Service-Hafen
- Ausrüstung von Errichterschiffen
- Heimathafen und Ausrüstung von Offshore-Kabellegern
- Offshore-Dienstleistungen wie Crew- und Materialtransporte, Taucherarbeiten, ...



**Hannoverkai**



**Nordwestkai**





## Flächenpotenzial

Flächenpotenzial in Hektar		Verfügbarkeit		
		uneingeschränkt	eingeschränkt	aktuell nicht verfügbar
GE/GEe	162,0	92,5	Eigentum Privat 22,0 B213 i. V. 41,0 Banter Seepark 6,5	
GI/GIe	132,5	117,5	Eigentum Bund 15,0	
SO	47,5	Logistik 15,0 Hafen 32,5		
unbeplant	780,0	0,0	0,0	FFH 650,0 Privat 100,0 Bund 30,0
<b>Summe</b>	<b>1.122</b>	<b>257,5</b>	84,5	780,0



## Industrie- und Gewerbeflächen



- ① Chemische Industrie
- ② Öl-Raffinerie
- ③ Güterverkehrszentrum
- ④ Kohlekraftwerk
- ⑤ Kohlekraftwerk
- ⑥ Mineralöl-Umschlag

- Gewerbeflächen
- Industrieflächen
- Containerterminal Wilhelmshaven (CTW)

Grafik: typosteller



## 3. Beschäftigungseffekte in der Region durch den Hafen

- Hafenabhängige Arbeitsplätze

(Def. „hafenabh. Arbeitsplätze „: Apl., die ohne Hafen nicht vorhanden wären!)

- Sekundär-Arbeitsplätze : Apl., die durch hafenabh. Apl. induziert werden, z.B. zig Apl. infolge von Revisionen und Kontraktor-Aufträgen der Hafenindustrie (vom Gärtner und Winterstreudienst bis zum technischen und elektronischen Spezialisten)

1. Arbeitslose in WHV (1/2016)	4.695 =12,4 %
2. Erwerbstätige (2011):	44.500
3. Sozialversicherungspflichtig am Wohnort (6/2013)	23.076
4. Hafenabh. Beschäftigte (ermittelt 2013)	5.277 = 23% von 3.