

Kirchhoff Ecotec **BLUEPOWER**



FORTSCHRITTLICH

Technologie/Auslegung

Aktueller Status

- BEAR
 - Prototyp I
 - Prototyp II
- Ausblick

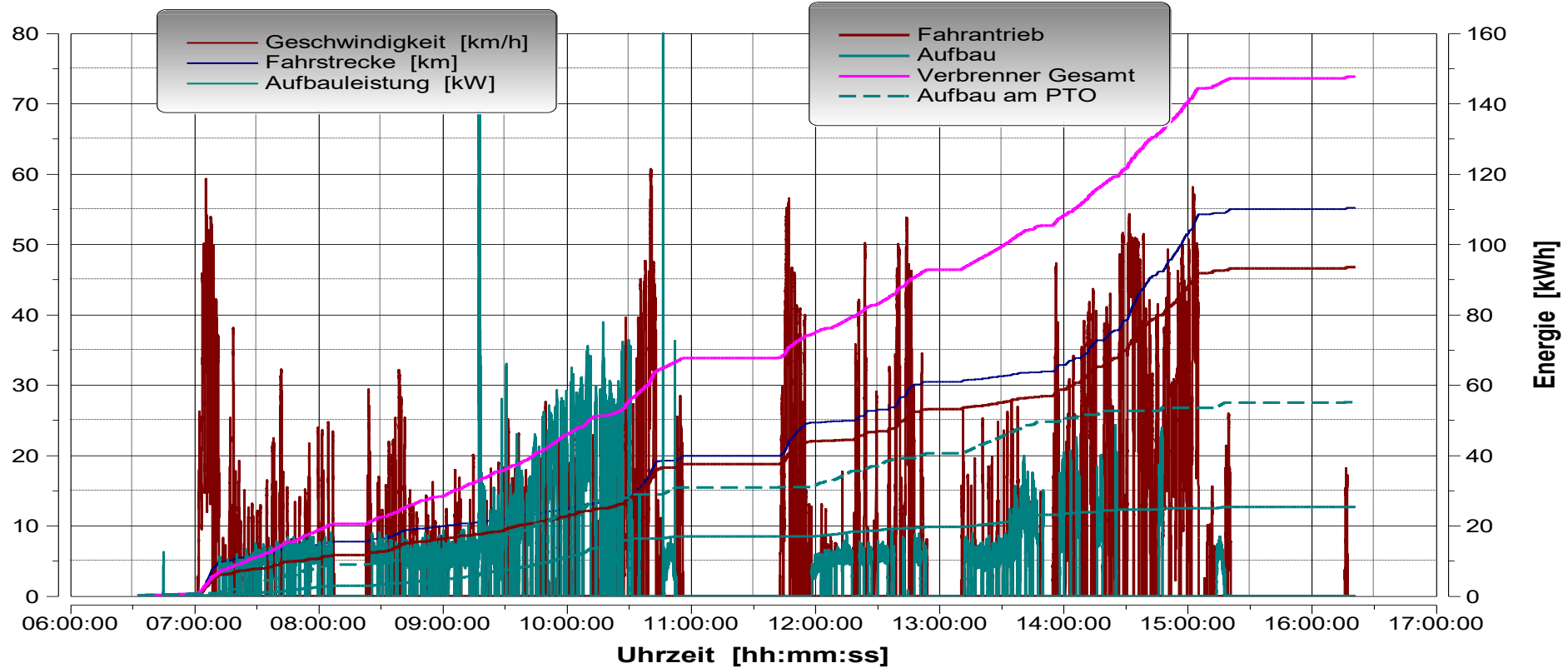


Die Welt verändert sich

- Heute: Energievorrat und verfügbare Leistung spielen bei der Tourplanung keine Rolle
 - Morgen: Energievorrat und Dauerleistung sind beschränkt und teuer
- Produktstrategie: Nicht mehr als nötig, aber anpassbar!
- Datenerfassung und Simulation für perfekte Auslegung

Tageslastprofil

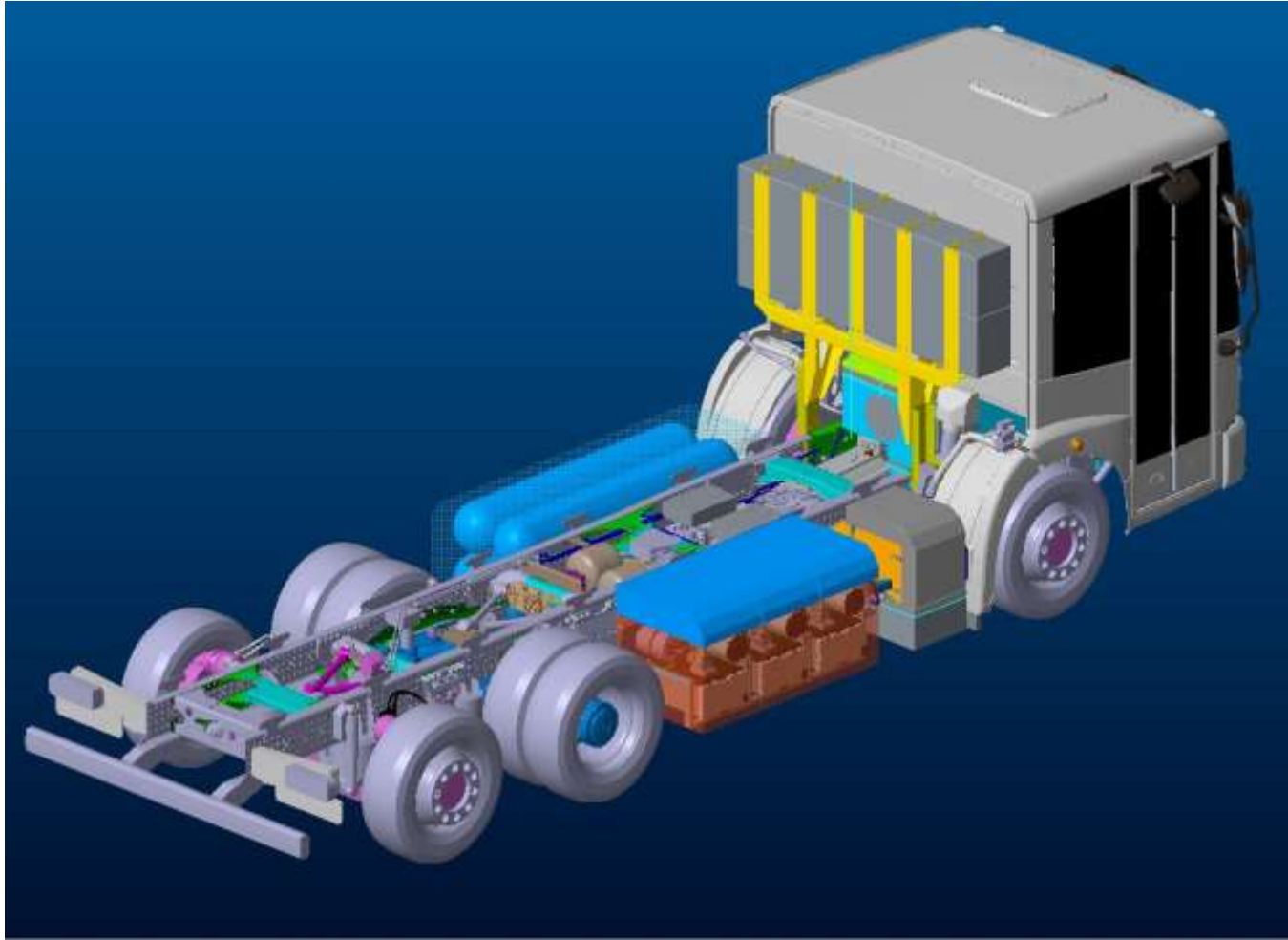
BEAR Referenz HB R 9854 Einsatz vom 09.01.2017



T: Transport | S: Sammelleistung | G: Geschwindigkeitsprofil

	Basisversion	1 BZ	2BZ	3BZ
Batterie + Zwischenladung	T: 10 km S: 2 x 11,5 to G: City			
Batterie + 1 Tank		T: 100 km S: 2 x 11,0 to G: City	T: 100 km S: 2 x 10,9 to G: Rural	
Batterie + 2 Tanks		T: 200 km S: 2 x 10,8 to G: City	T: 200 km S: 2 x 10,7 to G: Rural	T: 200 km S: 2 x 10,6 to G: Highway
Batterie + 3 Tanks		T: 300 km S: 2 x 10,6 to G: City	T: 300 km S: 2 x 10,5 to G: Rural	T: 300 km S: 2 x 10,4 to G: Highway
Batterie + 4 Tanks		T: 400 km S: 2 x 10,4 G: City	T: 400 km S: 2 x 10,3 to G: Rural	T: 400 km S: 2 x 10,2 kg G: Highway
Rein Batterie (400 kWh)	T: 400 km S: 2 x 6,0 to G: Highway			

Modularer Aufbau



- Basiskonfiguration
- 2 x 10 to Abfall
- 10 km transport
- + 100 km Transport
- + 100 km Transport
- + Landstraße
- + 200 km transport
- + Autobahn

100 % SAUBER

bis zu **40 %** weniger Energie

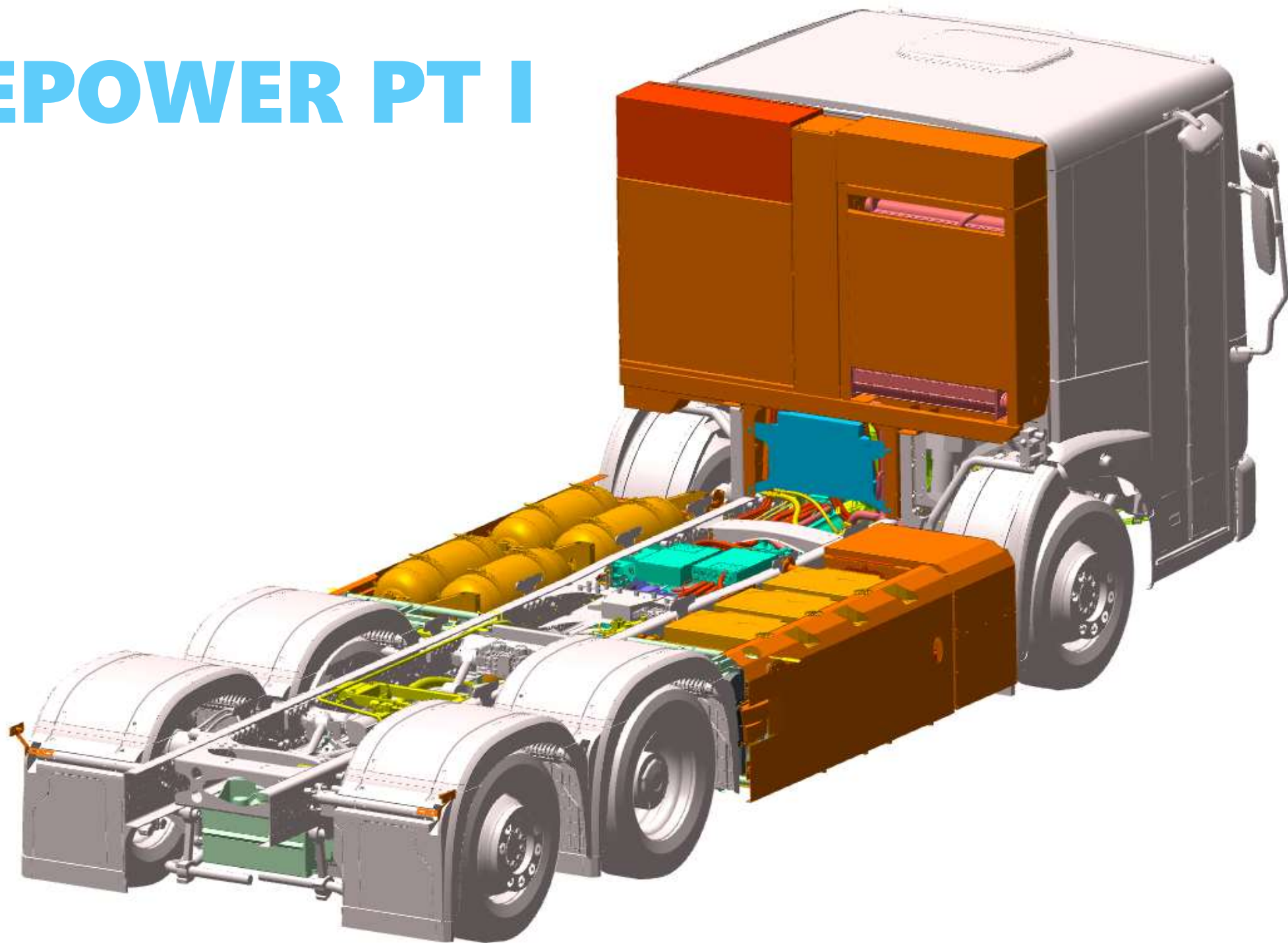
CO₂-, NO_x-**frei**

weniger Feinstaub

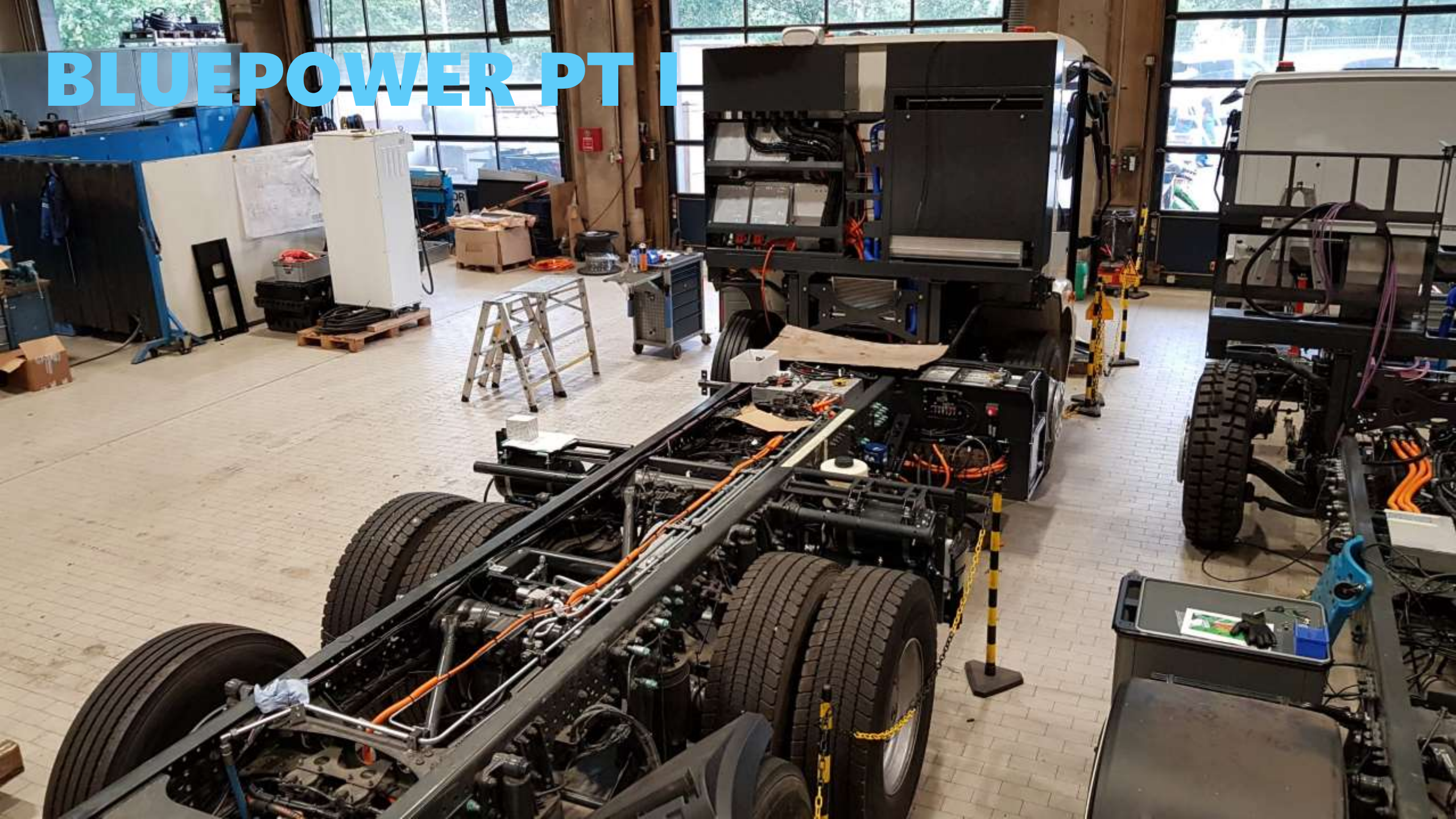
super **LEISE**



BLUEPOWER PT I



BLUEPOWER PT I



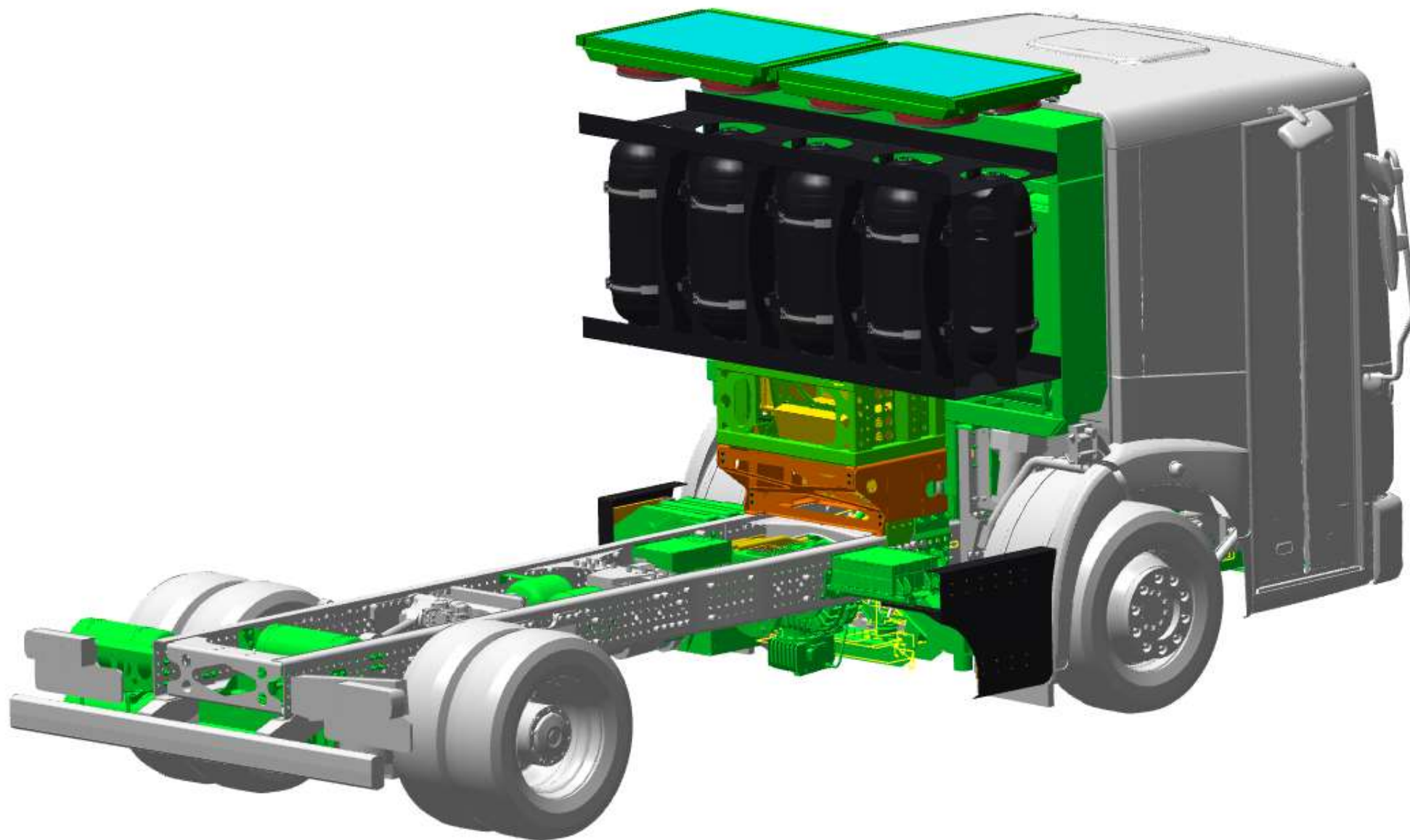
BLUEPOWER PT I



BLUEPOWER PT I



BLUEPOWER PT II

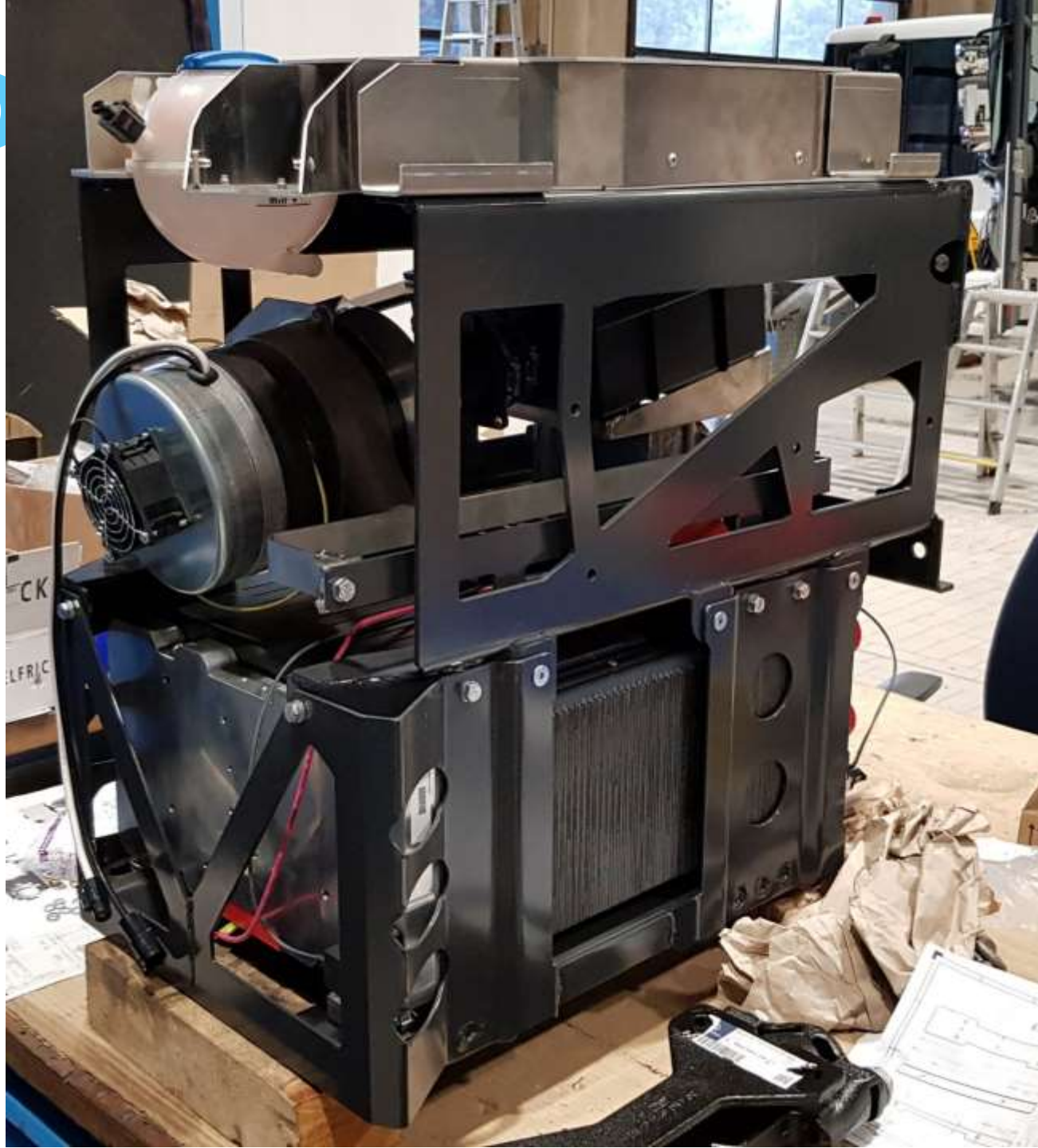


BLUEPOWER PT II

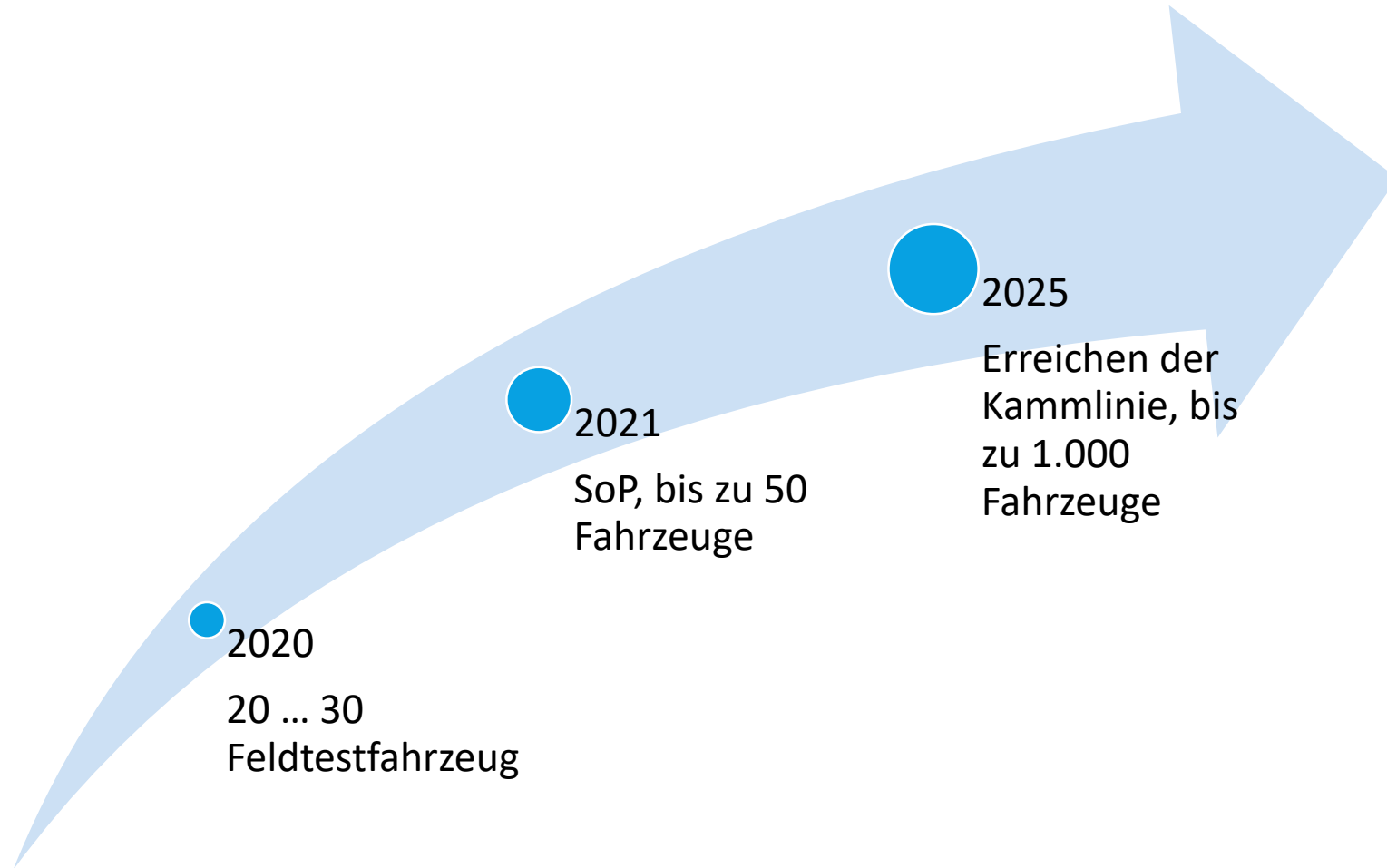




BLUEPO



Ausblick/Plan





ZUVERLÄSSIG
FORTSCHRITTLICH