



Architekt
Dieter Wohler
19.09.2019



Architekt
Dieter Wohler
19.09.2019

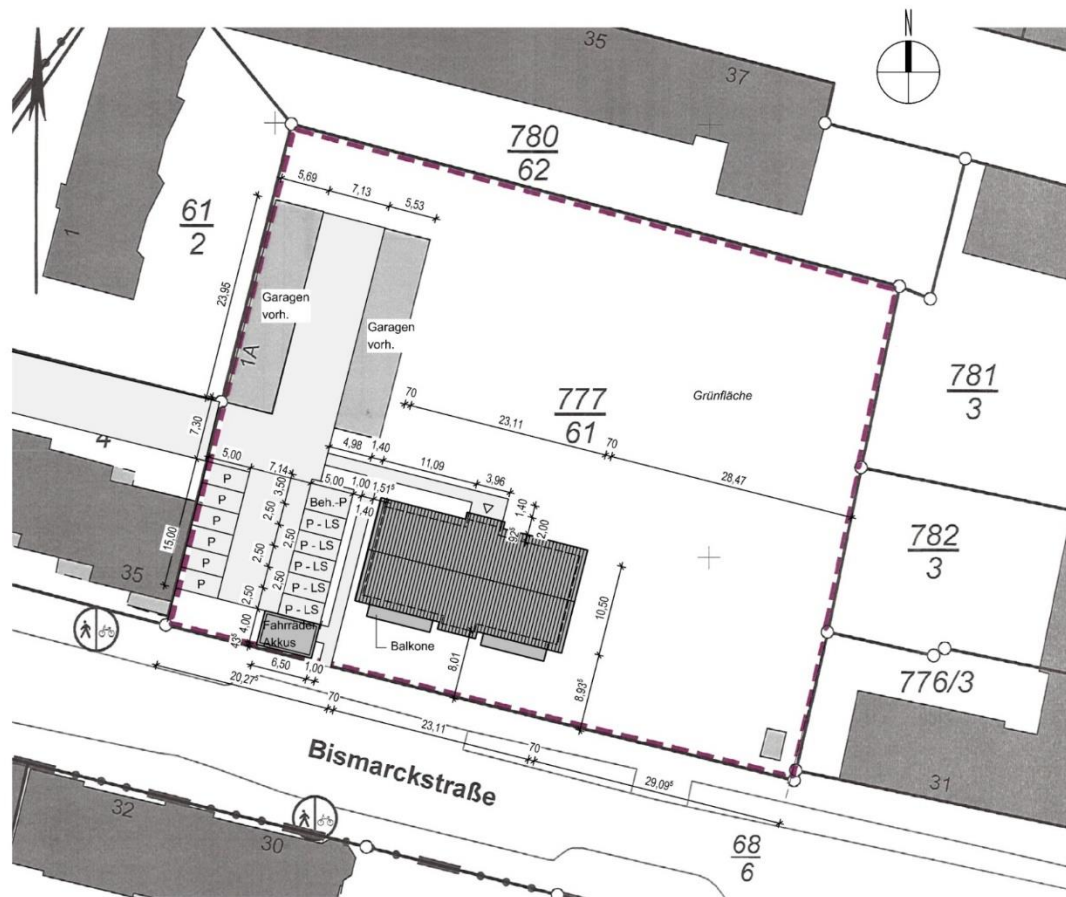


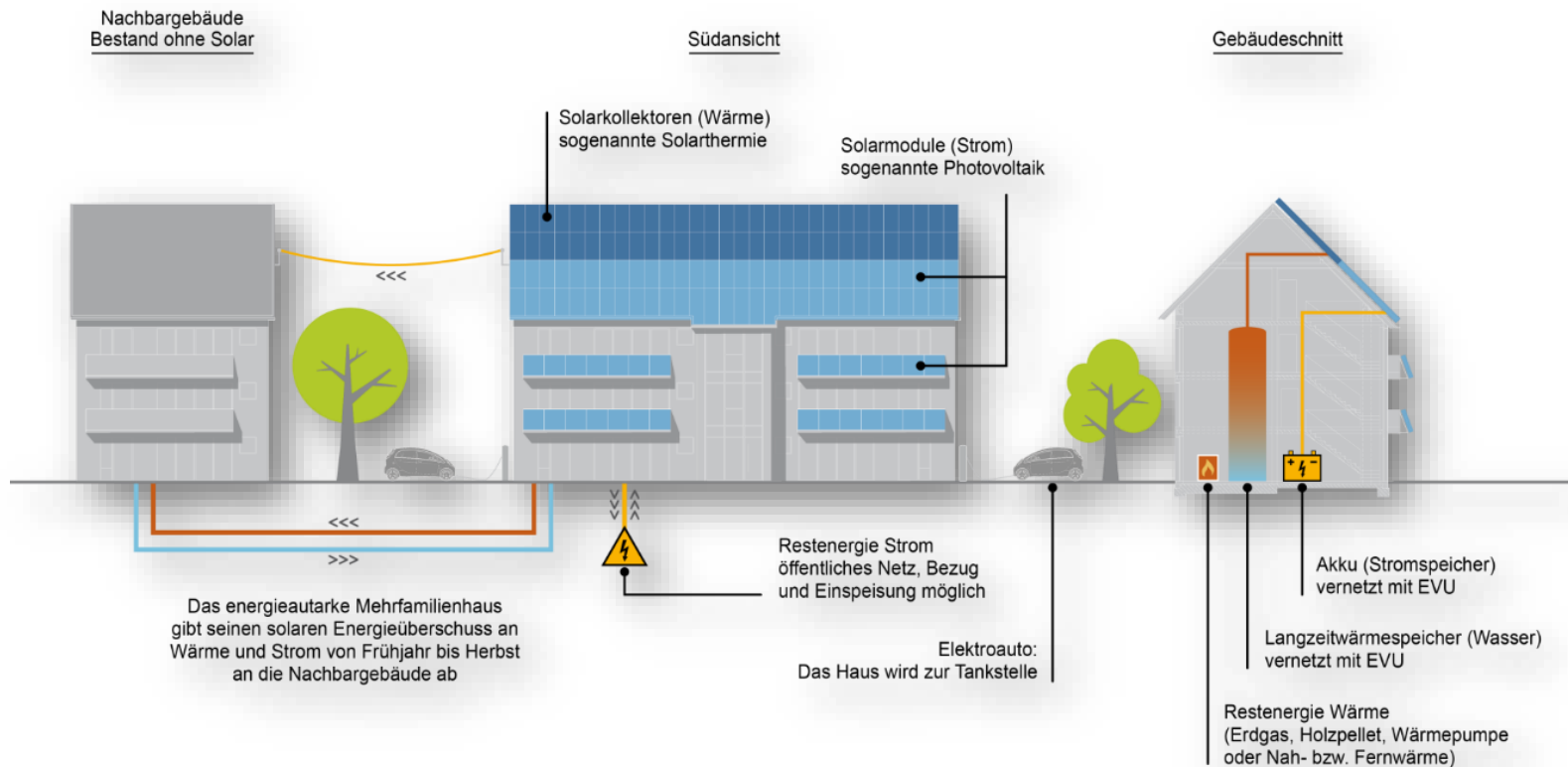
Architekt
Dieter Wohler
19.09.2019

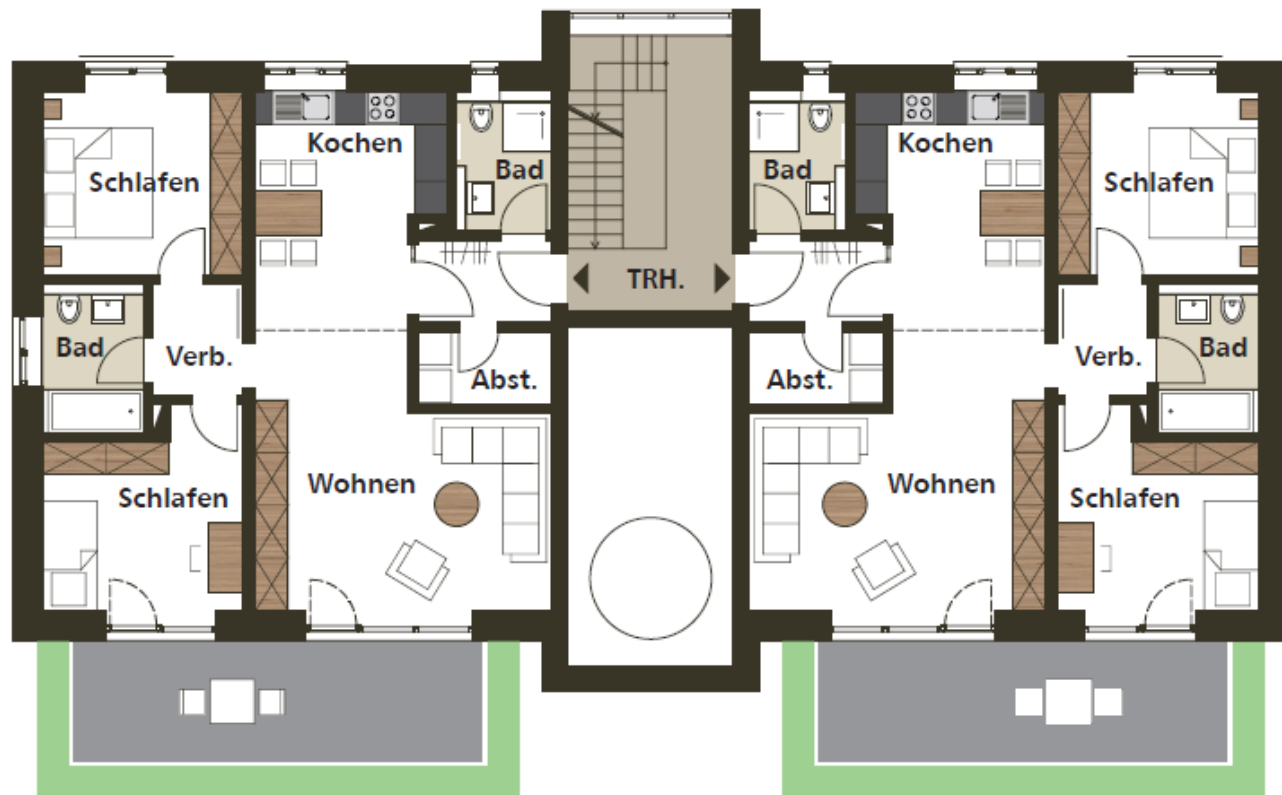




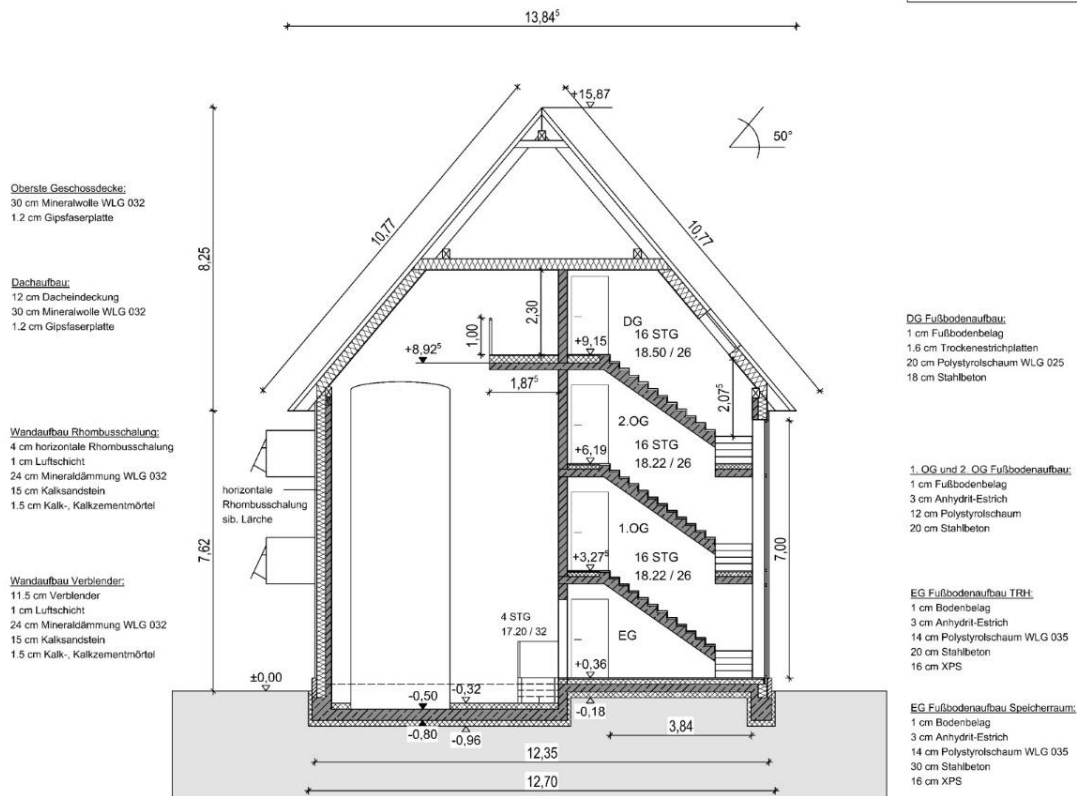
Architekt
Dieter Wohler
19.09.2019







Gebäudeklasse: 3
Höhe (gem. § 2 Abs. 3 NBauO): 6.19 m



Schnitt A - A



Architekt
Dieter Wohler
19.09.2019

Technische Kennwerte

- Dachfläche 50° Satteldach, Südausrichtung
- 96 m² Solarkollektoren
- 123 m² Photovoltaikkollektoren
- 44 m² PV-Kollektoren an Balkonen und Fassade





Architekt
Dieter Wohler
19.09.2019



Architekt
Dieter Wohler
19.09.2019



Architekt
Dieter Wohler
19.09.2019



Architekt
Dieter Wohler
19.09.2019



Architekt
Dieter Wohler
19.09.2019

In den Wohnungen

- Übergabestationen in jeder Wohnung mit Wasser- und Wärmemengenzähler
- Fußbodenheizung 32 °C Vorlauf, 28 °C Rücklauf
- Warmwassertemperatur 45 °C über die Plattenwärmetauscher in der Übergabestation
- Be- und Entlüftung dezentral mittels kleinerer Lüftungsgeräte





Architekt
Dieter Wohler
19.09.2019

Ausstattungen der Wohnungen

- Küchen mit Geräten hoher Effizienzklasse
- Waschmaschinen und Trockner mit hoher Effizienzklasse
- LED Beleuchtung in den Fluren und Bädern
- Ladestation für E-Bikes
- 2 Ladestationen für E-Autos





Unsere Lösung: Flatrate

Pauschalmiete inklusive

- Sämtlicher Betriebskosten
- Heizkosten (Gas \leq 3.000 kwh/Jahr, Wasser \leq 100 m³/Jahr)
- Stromverbrauch (Strom \leq 3.000 kwh/Jahr)
- Pauschalmiete 10,50 €/m²





Architekt
Dieter Wohler
19.09.2019